



电磁锅炉

ELECTROMAGNETIC
BOILER



中国工业电磁锅炉发明者



拥有自主知识产权及核心技术



中国第一台工业电磁锅炉制造者

郑州亚飞凌电子产品有限公司

ZHENGZHOU YAFEILING ELECTRONIC PRODUCTS CO.,LTD

目录

CATALOGUE

企业文化.....	01
企业简介.....	03
企业资质.....	04
工业电磁锅炉的历史地位.....	05
产品简介.....	06
应用范围.....	08
各种采暖设备对比.....	09
产品功能优势.....	10
产品类型.....	10
1.工业电磁锅炉.....	10
2.家用电磁壁挂炉.....	22
工业电磁炉工程案例.....	27
家用壁挂炉客户案例.....	31
选择亚飞凌的理由.....	32



原创力量!



中国工业电磁锅炉发明者
INVENTOR OF INDUSTRIAL ELECTROMAGNETIC BOILER IN CHINA



专利产品 核心技术
绿色环保 高效节能

Core technology of patented products
Green environmental protection, high efficiency
and energy saving

中国工业电磁锅炉发明者



拥有自主知识产权及核心技术



中国第一台工业电磁锅炉制造者



深耕电磁锅炉行业15年 八个专利为电磁锅炉做技术支撑

发明专利三个

电磁加热线圈屏蔽结构及其电磁蒸汽锅炉发明专利【201710916643.4】

高频家用电采暖炉、热水器发明专利【200610107223.3】

电磁蒸汽锅炉发明专利【201610233163.3】

实用新型四个

电磁加热线圈屏蔽结构及其电磁蒸汽锅炉实用新型【201721277579.1】

高频家用电采暖炉、热水器实用新型【200620032690.X】

电磁蒸汽锅炉实用新型【201620314560.9】

电磁蒸汽锅炉实用新型【201620314566.6】

外观专利一个

电磁蒸汽锅炉外观设计【201630125891.3】



中国工业电磁锅炉发明者
INVENTOR OF INDUSTRIAL ELECTROMAGNETIC BOILER IN CHINA



中国工业电磁锅炉发明者

*Inventor Of Industrial Electromagnetic
Boiler In China*

企业文化

CORPORATE CULTURE

经营理念：

以创新求发展 以质量求生存

产品理念：

绿色 安全 环保 高效 节能

企业宗旨：

军工品质 精心制作

企业使命：

终生致力于电磁锅炉研发制造

企业目标：

打造中国工业电磁锅炉第一品牌

企业愿景：

电磁锅炉从这里走向世界



中国工业电磁锅炉发明者
INVENTOR OF INDUSTRIAL ELECTROMAGNETIC BOILER IN CHINA

企业简介

COMPANY PROFILE

郑州亚飞凌电子产品有限公司是一家从事研发、生产、销售工业电磁锅炉的高新技术企业，是中国工业电磁锅炉和家用电磁壁挂炉的发明者。从2006年9月28日获得第一个发明专利至今，已先后获得国家级专利八个，其中发明专利三个，实用新型专利四个，外观专利一个。并在国家商标局注册“亚飞凌”与“木与石”商标两个。

在亚飞凌工业电磁锅炉诞生之际，正值我国燃煤、燃气锅炉大改造的历史时期，我们亚飞凌人敏锐的察觉到这一可遇不可求的历史机遇，凭借着自身强大的技术实力（研发团队、发明专利），迅速建成电磁工业锅炉的自动化生产线，成功的把这项技术发明转化为生产力。从此在我国工业锅炉家族中增添了一名新丁，这一新成员的加入，从根本改写了工业锅炉钢铁做的历史，开创一个工业锅炉电子化的新时代。

自从亚飞凌第一台工业电磁锅炉投放市场十几年来，其产品已遍及全国各地，由于它小巧玲珑、操作简便、安全可靠、绿色环保等鲜明的时代特征，迅速得到社会各界的普遍接受与认可。特别是在近些年的燃煤、燃气锅炉大改造中已经发挥了不可替代的作用。同矿物质锅炉（燃煤、燃气等）相比，电磁锅炉有着更强的市场生命力。预计在不远的将来，以电力资源为原动力的工业电磁锅炉将成为工业锅炉的主流。

“金山银山就是绿水青山”这是国家主席习近平以极其朴素的语言，言简意赅阐述了环境保护工作的重要性，阐明了发展经济与环境保护之间的依存关系。亚飞凌电磁锅炉这一绿色环保的鲜明特点，正契合了国家环保工作的大政方针。所以，它一问世就得到了国家和各级政府的高度关注，也得到社会各界的重视与支持。特别是在土地资源十分短缺的情况下，政府在工业园区中规划出电磁锅炉的专业用地，规划建设一个产、供、销一体的中国工业电磁锅炉生产基地。基地建成后，亚飞凌将以崭新的面貌展现在世人面前，亚飞凌将以更加先进的技术手段，强力打造中国工业电磁锅炉第一品牌。



在国内只有“亚飞凌”具有工业电磁锅炉的生产资质和技术资质，这由发明专利为佐证。这项专利的知识产权保护期限到2036年。现在社会上出现了为数众多的假冒产品、仿造产品，其中有打政策“擦边球”的，有公开仿造的，时时在挑战着《知识产权保护法》的法律底线。我们亚飞凌必须拿起法律武器，维护自身的合法权益。搜集好各种有力证据，选择好起诉对象，以实际行动维护法律的尊严和自身的权益，使仿冒者无处遁形，还中国电磁锅炉知识产权的一片净土。

企业资质

ENTERPRISE QUALIFICATION





亚飞凌工业电磁锅炉 在我国工业锅炉家族中的历史地位

“亚飞凌” “工业电磁锅炉” 的历史地位

“亚飞凌”工程技术人员以超前的创新意识研发、制造出中国第一台工业电磁锅炉，并获得国家级发明专利，得到了国家知识产权最高权威机构的认可。我们这一创新发明，为传统锅炉制造开辟了一条全新的技术道路。这一新技术的应用，把原本用钢铁制造的工业锅炉，改用电子制造；把锅炉由原来的“用煤”“用气”改为“用电”；把高排放、高污染的工业锅炉，一下子变得绿色环保。这是工业锅炉行业一次重大的历史变革，从此开创了一个工业锅炉“电子化”的新时代。这种变革、这一新时代的到來，是“亚飞凌”人引领、开创的。是我们“亚飞凌”人第一次把数字电子技术应用到工业锅炉的制造中；是我们“亚飞凌”人填补了一项工业锅炉电子化的技术空白。我们的这一创业历程不论有多么的艰辛，最终我们是值得的，因为我们的这一发明，最终得到了国家及社会各界的认可。这是我们亚飞凌最想得到的。不容置疑是我们亚飞凌人发明了中国工业电磁锅炉，这一艰苦的创业历程，已在中国工业锅炉发展史上写下了浓墨重彩的一笔。是非功过，历史将铭记！

“亚飞凌” 对环保事业的历史性贡献

联合国气候大会所达成的“巴黎协定”，是当前最高权威的国际性环保文献，由全世界200多个国家和地区共同制定、共同遵守。其核心内容是：共同保护人类生存环境！我们国家根据“巴黎协定”精神，也制定出自己的环保规划。从而提出了“碳达峰、碳中和”的国家战略，即：2030年前实现“碳达峰”，2060年前实现“碳中和”。这是负责任大国对世界环保事业的庄严承诺，我国的这种承诺需要我们各行各业、有识之士共同实现。

各种矿物质锅炉（燃煤、燃气等）的粉尘排放、碳排放、氮氧化合物的排放是我国工业污染主要来源之一，如能从源头上治理好矿物质锅炉的排放，那将大大减轻环保工作的压力。我们亚飞凌所生产的电磁工业锅炉就很好的解决了这一难题。它利用电磁涡流的发热原理，把矿物质锅炉的轰轰烈烈的燃烧过程变为无声无息的电磁涡流加热，真正做到了无排放、无污染。在这项史无前例的工业污染治理中，“亚飞凌”从中扮演着重要角色，是一支不可或缺的重要力量。我们无需贪天之功，但我们十分幸运，我们“亚飞凌”人能为我国环保事业做出一份自己的贡献，在其中发一份光和热，是我们“亚飞凌”人十分高兴的事。



“亚飞凌” 长远的战略目标

我们“亚飞凌”人发明制造的中国工业电磁锅炉，经过十几年风风雨雨的市场考验，已得到社会各界的普遍接受与认可。已成为我国工业锅炉大家族中一个不可或缺的重要成员之一，特别是在这次燃煤锅炉大改造中担负起了重要角色。同不可再生的矿物质（燃煤、燃气等）锅炉相比，使用电力资源（清洁能源）为原动力的电磁工业锅炉，有其更强的生命力，随着工业文明的不断进步，工业电磁锅炉也必然成为我国工业锅炉的主流。

目前，我们生产的主要产品，以中、小型电磁锅炉为主。但从长远看，电磁工业锅炉必然向大型化、高压化、系列化、多用途方向发展。为此，我们“亚飞凌”人已制定出长远的发展目标，并将奔着既定目标稳步前行，争取为早日实现工业锅炉无污染的战略目标做出自己应有的贡献。

产品简介

PRODUCT INTRODUCTION

我公司生产的主要产品有：电磁蒸汽锅炉、电磁热水锅炉（常压）、电磁导热油炉（常压）。容量从0.01蒸吨到2蒸吨系列化生产，从大到小拥有三十多个品种。也可根据用户特殊需要，量身定做、特殊加工。

亚飞凌以创新求发展，以质量求生存，所有产品采用目前世界上最先进电子元器件，精心设计，精工制作，从脉冲（PWM）信号产生，到前置驱动放大以及H桥末级功率模块全部采用德国英飞凌器件。结合“亚飞凌”自主创新的微电脑控制系统，大大提高了锅炉运行的自动化程度，可做到远程自动开关机，全天候全信息监控，其自动化程度可达到无人值守的地步。

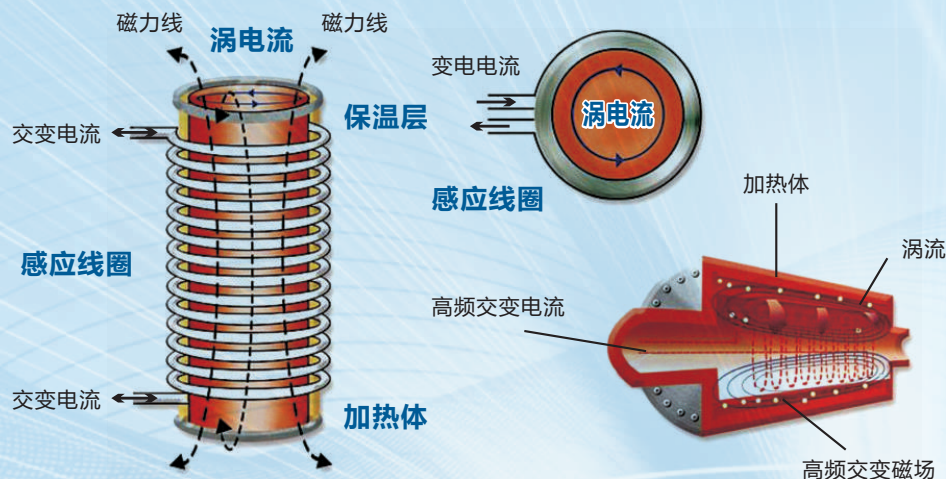
电磁式锅炉同电热管式锅炉相比，可节能二成以上，使用寿命是电热管锅炉的几倍到十几倍。一次性投入多年使用，既节约了大量的维修时间又节约维修成本；同燃气、燃油锅炉相比，它不燃烧，无明火，对环境没有任何污染，其节能环保的优势十分明显，在全世界都在关注环境保护的背景下，电磁锅炉有着其鲜明的时代特征，显现出强大的生命力。





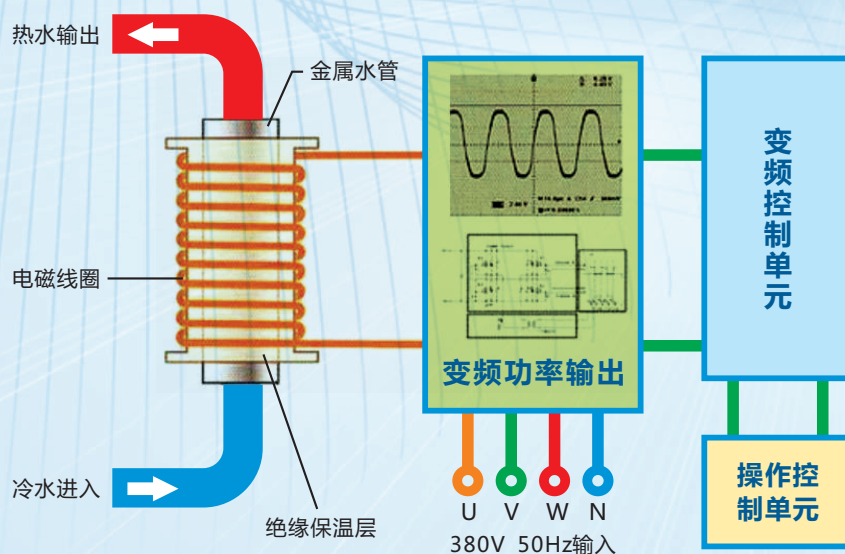
亚飞凌电磁加热技术说明 Description of Yafeiling electromagnetic heating technology

亚飞凌电磁锅炉的核心是采用电磁感应原理，利用磁力线切割金属发生涡流所产生的热能作为热源，通过热量散发系统（如水暖系统），以达到取暖目的的热量发生设备。它比一般电采暖炉热效率更高，高出20%左右。



亚飞凌电磁锅炉原理 Principle of electromagnetic boiler

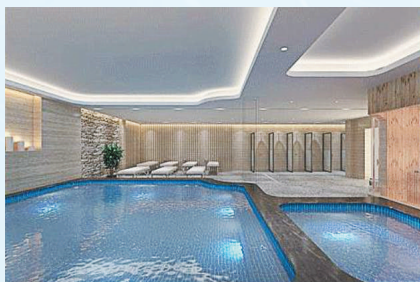
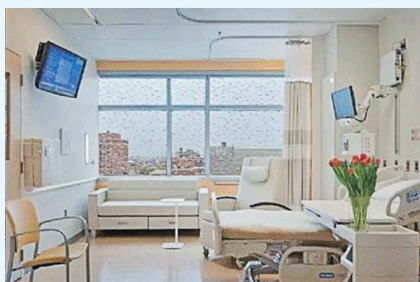
亚飞凌电磁锅炉是利用电磁感应原理，将电能转化为热能，在控制器内由整流电路将50Hz的交流电压变成直流电压，再经过控制电路将直流电压转换成频率为10KHz—30KHz的高频交流电压。高频交流电流流过缠绕在非金属材料管外的高频导线，高速变化的磁场内部产生的磁力线切割非金属材料管内部的金属容器时产生无数小涡流，使水迅速加热，达到快速加热水的效果。



亚飞凌变频电磁锅炉工作原理

应用范围

APPLICATION SCOPE



亚飞凌系列电磁锅炉产品广泛应用于石油、化工、制药、纺织印染、轻工、建材、食品、筑路沥青加温及酒店、学校、宾馆、小区等企事业单位的采暖、洗浴和生活热水等领域，涵盖所有工业企业及行政、事业单位。



各种采暖设备对比

COMPARISON OF VARIOUS HEATING EQUIPMENT

项 目	变频电磁锅炉	电阻式锅炉	天然气锅炉	燃煤锅炉	空 调	集中供暖
可控性	操作方便，智能控制，无需专人值守，按需设定时段和温度	与电磁加热相同	与电磁加热相同	需要雇人专职看守，定时添煤，处理煤炭不能随心控制温度	与电磁相同	不能自主调控温度
环保性	使用清洁能源，无噪音无扬尘、无异味，绿色环保	加热丝有工频电的“咯咯”声和加热器内烧开水的响声，影响休息和工作	燃烧时耗氧量大，排放大，温室气体，且有噪音影响休息和工作	产生煤渣烟尘和二氧化碳，污染极为严重，影响家居生活和破坏环境	吹出的风使空气混浊影响家居环境	排放大量废料、烟尘、二氧化碳等，各城市已煤改电取缔煤锅炉
安全性	100%水电分离，故障自检，防冻，防干烧等10大保护	电阻棒插入水箱中加热，存在漏电隐患；石英玻璃管表面带电，存在触电隐患	明火加热，容易出现漏气，爆炸的风险	燃煤不充分时产生一氧化碳存在一氧化碳中毒的安全隐患	长时间使用空调机滋生大量细菌，随空气进入到室内，影响身体健康	基本无安全隐患
运行费用	变频技术，不易结垢，功率不衰减，运行费用和初装时相同，150天采暖期费用约15-30元/m ²	电阻棒加热功率逐年衰减8%，使用费用逐年递增8%，150天采暖期，首年电费约25-30元/m ²	明火加热，产生大量水垢，制热效率逐年递减8%，150天采暖期，首年使用费用约24-28元/m ²	制热效率仅为70%，逐年衰减8%以上，使用费用逐年递增8%，150天费用约15-20元/m ²	如果室内恒温18℃左右，实际工作时间至少在8-10小时，120天采暖期，使用费用约28元/m ²	管理费用高，易产生跑、冒、滴、漏等问题，间接增加运行费用。150采暖期，费用约22-28元/m ²
耐用性	加热时高频导线不热，核心部件设计寿命超15年	电阻棒加热过程中产生大量水垢，使用寿命1~3年左右	8~10年	5~10年	8~10年	与建筑同寿
安全维护	将进水管、电源分别对应连接即可，安装简单，维护少	加热核心故障率高，一至两年务必要更换加热棒，清理水垢麻烦	燃烧器容易损坏，每年需定期清理水垢，定期检修维护	需定期清理水垢以及维护和检修	定期检修、维护	由供暖公司或物业统一检修维护
舒适度	出水温度可高达90度，水温自动控制，一键调节供暖模式，舒适宜人	与电磁相同	与电磁相同	与电磁相同	近距离强制热风远距离冷风，有吹蚀感，供暖死角舒适度极低	与电磁相同
使用范围	装机功率小，适用于所有需要采暖和加热水的场所	装机功率过大，受用户电源限制	严重受气源影响，无天然气或气不足地区不能使用	国家政策明确禁止，大规模取缔燃煤锅炉；禁止供暖燃煤销售	适用南方冬季室外温度不低于-5℃使用；仅在适用地区内	集中供暖覆盖范围内使用

产品功能优势

FUNCTIONAL ADVANTAGES



产品类型

PRODUCT TYPE

工业电磁锅炉 INDUSTRIAL ELECTROMAGNETIC BOILER

一、亚飞凌电磁热水锅炉 Electromagnetic hot water boiler

亚飞凌电磁热水锅炉（常压）是以高效节能的变频电磁为热源的新型水加热设备。与传统燃煤锅炉相比，电磁热水锅炉有无污染、无排放、占地面积小等优势，这正是燃煤锅炉无法替代的优势。通过数字化控制系统大大节约了人力成本，无需专人值守，在微电脑系统控制下自动化运行。亚飞凌电磁热水锅炉有着燃气热水锅炉无可比拟的安全优势，它无燃烧、无泄漏、无排放。同电热管锅炉相比，电磁锅炉采用了水电分离，里面走水、外面走电，避免了电热管式锅炉易老化、易漏电的风险，寿命大大延长。



电磁热水锅炉（常压）



30-60KW



80-100KW



200KW

型号规格	YFL-R-30	YFL-R-60	YFL-R-100	YFL-R-200
额定功率 (KW)	30	60	100	200
额定电压/频率 (V/Hz)	380/50	380/50	380/50	380/50
电源导线截面积选用 (mm ²)	≥3x16+1x10	≥3x35+1x16	≥3x70+1x35	≥3x120+1x70
电热效率 (%)	≥99	≥99	≥99	≥99
电器保护等级 (IP)	50	50	50	50
外壳散热 (%)	2	2	2	2
循环泵配置功率	0.75KW	1.1KW	2.2KW	4.5KW
膨胀水箱容量 (L)	60	60	200	200
采暖面积 (m ²)	430-600	857-1200	1429-2000	2858-4000
水温度控制调节 (°C)	25-85	25-85	25-85	25-85
产品重量 (KG)	270	270	560	930
锅炉尺寸 (m)	0.6*1.1*1.6	0.6*1.1*1.6	1*1.3*2.3	1.1*1.6*2.5
进出水口/排污口径 (DN)	40/25	40/25	80/40	80/40
控制操作系统	自动	自动	自动, 远程 (选装)	自动, 远程(选装)

电磁热水锅炉（常压）



300KW



400KW



500-600KW

型号规格	YFL-R-300	YFL-R-400	YFL-R-600
额定功率 (KW)	300	400	600
额定电压/频率 (V/Hz)	380/50	380/50	380/50
电源导线截面积选用 (mm ²)	≥3x185+1x95	≥3x240+1x120	2x(3x185+1x95)
电热效率 (%)	≥99	≥99	≥99
电器保护等级 (IP)	50	50	50
外壳散热 (%)	2	2	2
循环泵配置功率	7.5KW	11KW	17.5KW
膨胀水箱容量 (L)	200	500	500
采暖面积 (m ²)	4287-6000	5716-8000	8574-12000
水温度控制调节 (°C)	25-85	25-85	25-85
产品重量 (KG)	1316	1900	2600
锅炉尺寸 (m)	1.1*1.6*3	2.4*1.6*2.5	2.4*1.6*3
进出水口/排污口径 (DN)	100/50	100/50	100/50
控制操作系统	自动, 远程(选装)	自动, 远程(选装)	自动, 远程(选装)



700-900KW



1000-1200KW

型号规格	YFL-R-700	YFL-R-800	YFL-R-900	YFL-R-1000	YFL-R-1100	YFL-R-1200
额定功率 (KW)	700	800	900	1000	1100	1200
额定电压/频率 (V/Hz)	380/50	380/50	380/50	380/50	380/50	380/50
电源导线截面积选用 (mm ²)	3x(3x185+1x95)	3x(3x185+1x95)	3x(3x185+1x95)	4x(3x185+1x95)	4x(3x185+1x95)	4x(3x185+1x95)
电热效率 (%)	≥99	≥99	≥99	≥99	≥99	≥99
电器保护等级 (IP)	50	50	50	50	50	50
外壳散热 (%)	2	2	2	2	2	2
循环泵配置功率	15KW	18.5KW	18.5KW	22KW	22KW	22KW
膨胀水箱容量 (L)	1000	1000	1000	1000	1000	1000
采暖面积 (m ²)	10000-14000	11400-16000	12800-18000	14200-20000	15700-22000	17100-24000
水温度控制调节 (°C)	25-85	25-85	25-85	25-85	25-85	25-85
产品重量 (KG)	3000	3200	3400	3600	3800	4000
锅炉尺寸 (m)	3.8*1.6*3	3.8*1.6*3	3.8*1.6*3	5*1.6*3	5*1.6*3	5*1.6*3
进出水口/排污口径 (DN)	100/50	100/50	100/50	100/50	100/50	100/50
控制操作系统	自动, 远程(选装)	自动, 远程(选装)	自动, 远程(选装)	自动, 远程(选装)	自动, 远程(选装)	自动, 远程(选装)

二、亚飞凌电磁蒸汽锅炉 Electromagnetic steam boiler

亚飞凌电磁蒸汽锅炉，是将现代电子技术同传统锅炉功能有机结合的一种新兴工业锅炉。它彻底改变了传统锅炉燃烧加热的方法，改为用电磁加热的方式来实现。从而把传统锅炉轰烈烈燃烧过程变为电磁涡流加热无声无息地进行，既环保又节能，其热效率高达99%以上，相对传统电热式锅炉可节电20-30%，真正做到了安全、高效、节能、绿色、环保。

更为突出的是，亚飞凌电磁锅炉采用微电脑控制系统，把锅炉的运行状态全面掌控在微电脑的监控之下，使蒸汽锅炉的蒸汽压力、炉体温度、高低水位、蒸汽的温度、蒸汽的过压力保护、过电压、过电流保护等，都有微电脑按程序监控。亚飞凌独有的七种产品运行保护措施，使锅炉的安全系数提高了几个数量级，全面实现了锅炉运行的自动化。



30-60KW



80-100KW



200KW

型号规格	YFL-Z-30	YFL-Z-60	YFL-Z-100	YFL-Z-200
额定功率 (KW)	30	60	100	200
额定电压/频率 (V/Hz)	380/50	380/50	380/50	380/50
额定蒸发量 (T/H)	0.05	0.1	0.15	0.3
烘房面积 (m³)	33	65	108	216
宜优选额定蒸汽压力参数 (Mpa)	0.1-0.4	0.1-0.4	0.1-0.4	0.1-0.7
电源导线截面积选用 (mm²)	≥3x16+1x10	≥3x35+1x16	≥3x70+1x35	≥3x120+1x70
电热效率 (%)	≥99	≥99	≥99	≥99
电器保护等级 (IP)	50	50	50	50
产品重量 (KG)	270	550	560	990
锅炉尺寸 (m)	0.8*1.1*1.6	0.8*1.1*1.6	1.2*1.3*2.3	1.8*1.3*2.3
进水口/出汽口/排污口 (DN)	25/25/40	25/25/40	25/40/50	25/50/50
控制操作系统	自动	自动	自动，远程 (选装)	自动，远程 (选装)



中国工业电磁锅炉发明者
INVENTOR OF INDUSTRIAL ELECTROMAGNETIC BOILER IN CHINA

电磁蒸汽锅炉



400KW

300KW



500-600KW

型号规格	YFL-Z-300	YFL-Z-400	YFL-Z-600
额定功率 (KW)	300	400	600
额定电压/频率 (V/Hz)	380/50	380/50	380/50
额定蒸发量 (T/H)	0.5	0.66	0.85
烘房面积 (m ³)	324	432	648
宜优选额定蒸汽压力参数 (Mpa)	0.1-1.0	0.4-1.0	0.4-1.0
电源导线截面积选用 (mm ²)	≥3x185+1x95	≥3x240+1x120	2x(3x185+1x95)
电热效率 (%)	≥99	≥99	≥99
电器保护等级 (IP)	50	50	50
产品重量 (KG)	1369	1900	2600
锅炉尺寸 (m)	2.4*1.3*2.3	3.1*1.3*2.3	2.6*1.6*3.1
进水口/出汽口/排污口 (DN)	25/50/50	25/50/50	25/50/50
控制操作系统	自动，远程(选装)	自动，远程(选装)	自动，远程(选装)

电磁蒸汽锅炉



700-900KW



1000-1400KW

型号规格	YFL-Z-700	YFL-Z-800	YFL-Z-900	YFL-Z-1000	YFL-Z-1100	YFL-Z-1200	YFL-Z-1400
额定功率 (KW)	700	800	900	1000	1100	1200	1400
额定电压/频率 (V/Hz)	380/50	380/50	380/50	380/50	380/50	380/50	380/50
额定蒸发量 (T/H)	1	1.15	1.3	1.5	1.66	1.85	2
烘房面积 (m³)	756	864	972	1080	1188	1296	1512
宜优选额定蒸汽压力参数 (Mpa)	0.4-1.25	0.4-1.25	0.4-1.25	0.4-1.25	0.4-1.25	0.4-1.25	0.4-1.25
电源导线截面积选用 (mm²)	3x(3x185+1x95)	3x(3x185+1x95)	3x(3x185+1x95)	4x(3x185+1x95)	4x(3x185+1x95)	4x(3x185+1x95)	5x(3x185+1x95)
电热效率 (%)	≥99	≥99	≥99	≥99	≥99	≥99	≥99
电器保护等级 (IP)	50	50	50	50	50	50	50
产品重量 (KG)	3600	3800	4000	4200	4400	4600	4800
锅炉尺寸 (m)	4*1.6*3.1	4*1.6*3.1	4*1.6*3.1	5*1.6*3.1	5*1.6*3.1	5*1.6*3.1	5*1.6*3.1
进水口/出汽口/排污口 (DN)	25/50/50	25/50/50	25/50/50	25/65/50	25/65/50	25/65/50	25/65/50
控制操作系统	自动, 远程 (选装)	自动, 远程 (选装)	自动, 远程 (选装)	自动, 远程 (选装)	自动, 远程 (选装)	自动, 远程 (选装)	自动, 远程 (选装)



三、亚飞凌电磁导热油锅炉 Electromagnetic heat conduction oil boiler

亚飞凌电磁导热油炉是运用高频电磁的涡流现象加热导热油的专利产品。它是以电磁涡流为热源，导热油为热载体的热循环系统，利用导热油吸热少，比热容低的特性为理念（水的比热容为4.2，导热油的比热容为2.4--2.6），把锅炉以水为介质变为以导热油为介质，同样的热源加热导热油比加热水可提高效率1.6倍，而且导热油在高温下（350度以下）无压力、不汽化、无损耗，这样既提高了热效率又省去了补水的麻烦，在一些特殊的工业环境中是十分受欢迎的。



30-60KW



80-100KW



200KW

型号规格	YFL-D-30	YFL-D-60	YFL-D-100	YFL-D-200
额定功率（KW）	30	60	100	200
额定电压/频率（V/Hz）	380/50	380/50	380/50	380/50
电源导线截面积 选用（mm ² ）	≥3x16+1x10	≥3x35+1x16	≥3x70+1x35	≥3x120+1x70
电热效率（%）	≥99	≥99	≥99	≥99
电器保护等级（IP）	50	50	50	50
循环泵配置功率（KW）	0.75	1.1	2.2	4.5
膨胀油箱容量（L）	60	60	200	200
烘房面积（m ³ ）	33	65	108	216
产品重量（KG）	270	550	560	990
锅炉尺寸（m）	0.6*1.1*1.6	0.6*1.1*1.6	1*1.3*2.3	1.1*1.6*2.5
进出油口/排污口径（DN）	40/25	40/25	80/40	80/40
控制操作系统	自动	自动	自动，远程（选装）	自动，远程（选装）

电磁导热油锅炉（常压）



300KW



400KW



500-600KW

型号规格	YFL-D-300	YFL-D-400	YFL-D-600
额定功率 (KW)	300	400	600
额定电压/频率 (V/Hz)	380/50	380/50	380/50
电源导线截面积选用 (mm ²)	≥3x185+1x95	≥3x240+1x120	2x(3x185+1x95)
电热效率 (%)	≥99	≥99	≥99
电器保护等级 (IP)	50	50	50
循环泵配置功率 (KW)	7.5	11	17.5
膨胀油箱容量 (L)	200	500	500
烘房面积 (m ³)	324	432	648
产品重量 (KG)	1369	1900	2600
锅炉尺寸 (m)	1.1*1.6*3	2.4*1.6*2.5	2.4*1.6*3
进出油口 /排污口径 (DN)	80/40	100/50	100/50
控制操作系统	自动，远程（选装）	自动，远程（选装）	自动，远程（选装）



700-900KW

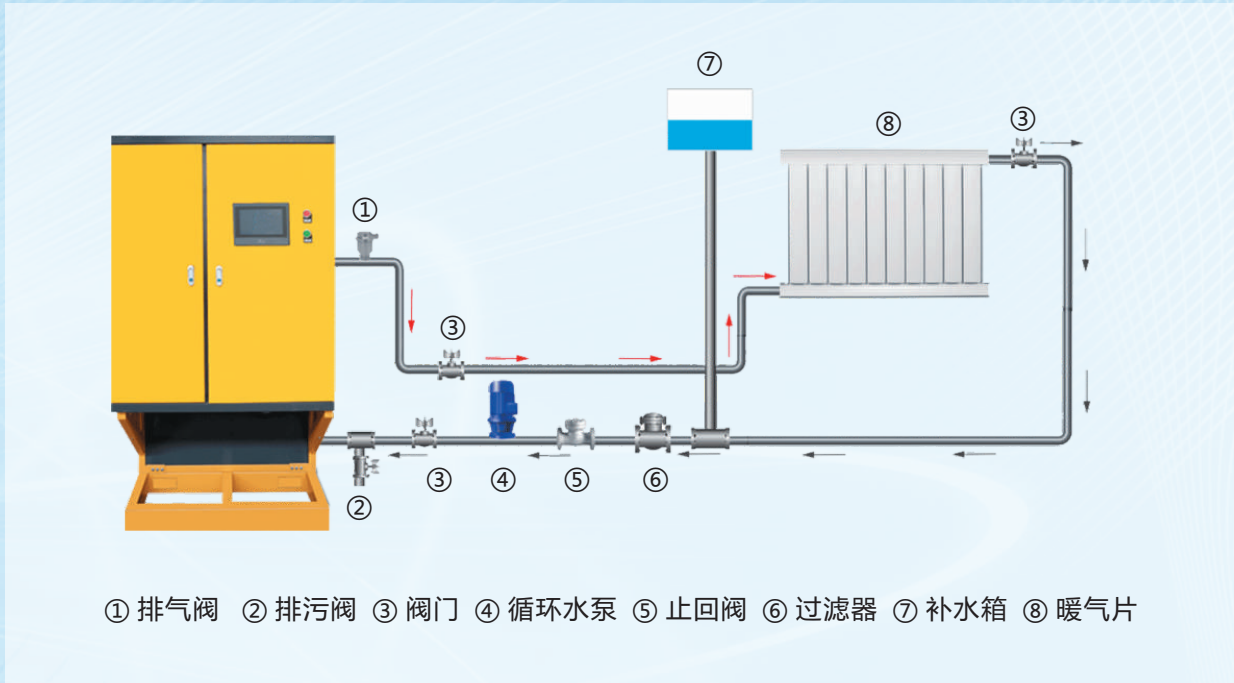


1000-1200KW

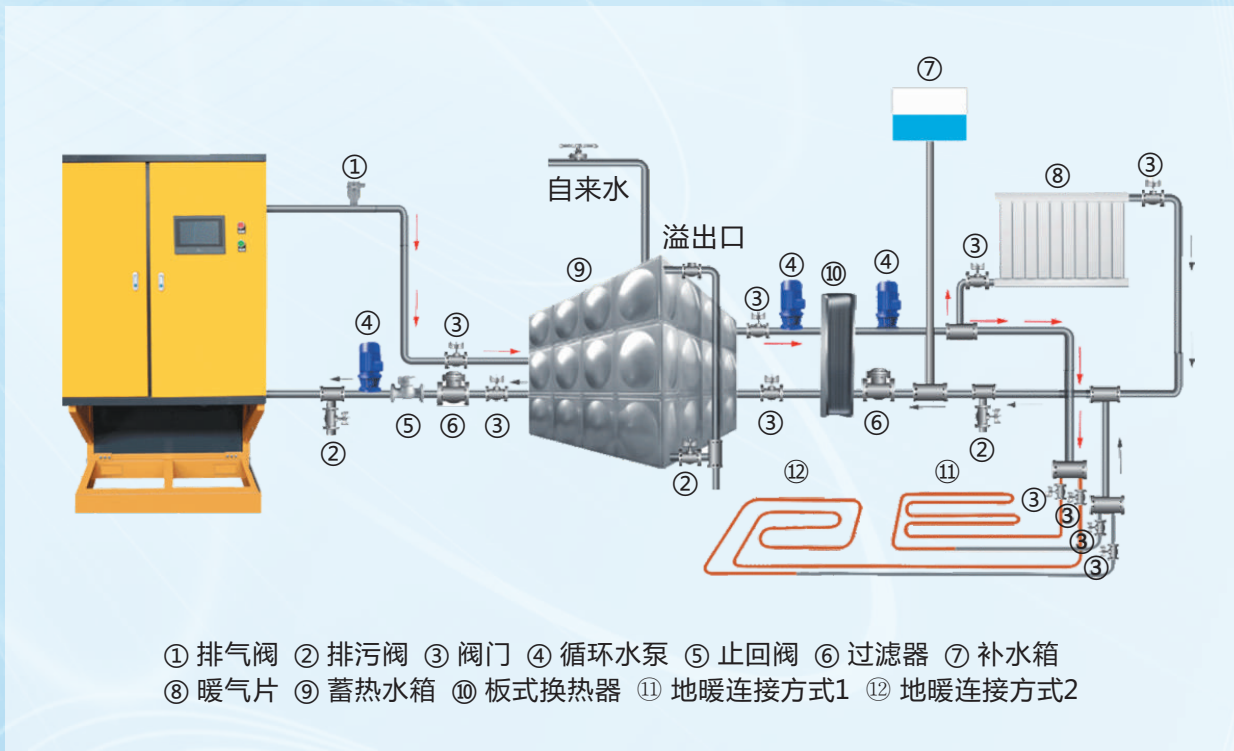
型号规格	YFL-D-700	YFL-D-800	YFL-D-900	YFL-D-1000	YFL-D-1100	YFL-D-1200
额定功率 (KW)	700	800	900	1000	1100	1200
额定电压/频率 (V/Hz)	380/50	380/50	380/50	380/50	380/50	380/50
电源导线截面积 选用 (mm ²)	3x(3x185+1x95)	3x(3x185+1x95)	3x(3x185+1x95)	4x(3x185+1x95)	4x(3x185+1x95)	4x(3x185+1x95)
电热效率 (%)	≥99	≥99	≥99	≥99	≥99	≥99
电器保护等级 (IP)	50	50	50	50	50	50
循环泵配置功率 (KW)	17.5	17.5	17.5	22	22	22
膨胀油箱容量 (L)	500	800	800	800	800	800
烘房面积 (m ³)	756	864	970	1080	1188	1296
产品重量 (KG)	3000	3200	3400	3600	3800	4000
锅炉尺寸 (m)	3.8*1.6*3	3.8*1.6*3	3.8*1.6*3	5*1.6*3	5*1.6*3	5*1.6*3
进出油口/排污口径 (DN)	100/50	100/50	100/50	100/50	100/50	100/50
控制操作系统	自动，远程 (选装)	自动，远程 (选装)	自动，远程 (选装)	自动，远程 (选装)	自动，远程 (选装)	自动，远程 (选装)

四、亚飞凌工业电磁锅炉安装方式 Installation method

1、直供散热片安装方式（图片仅供参考，以实际为准）

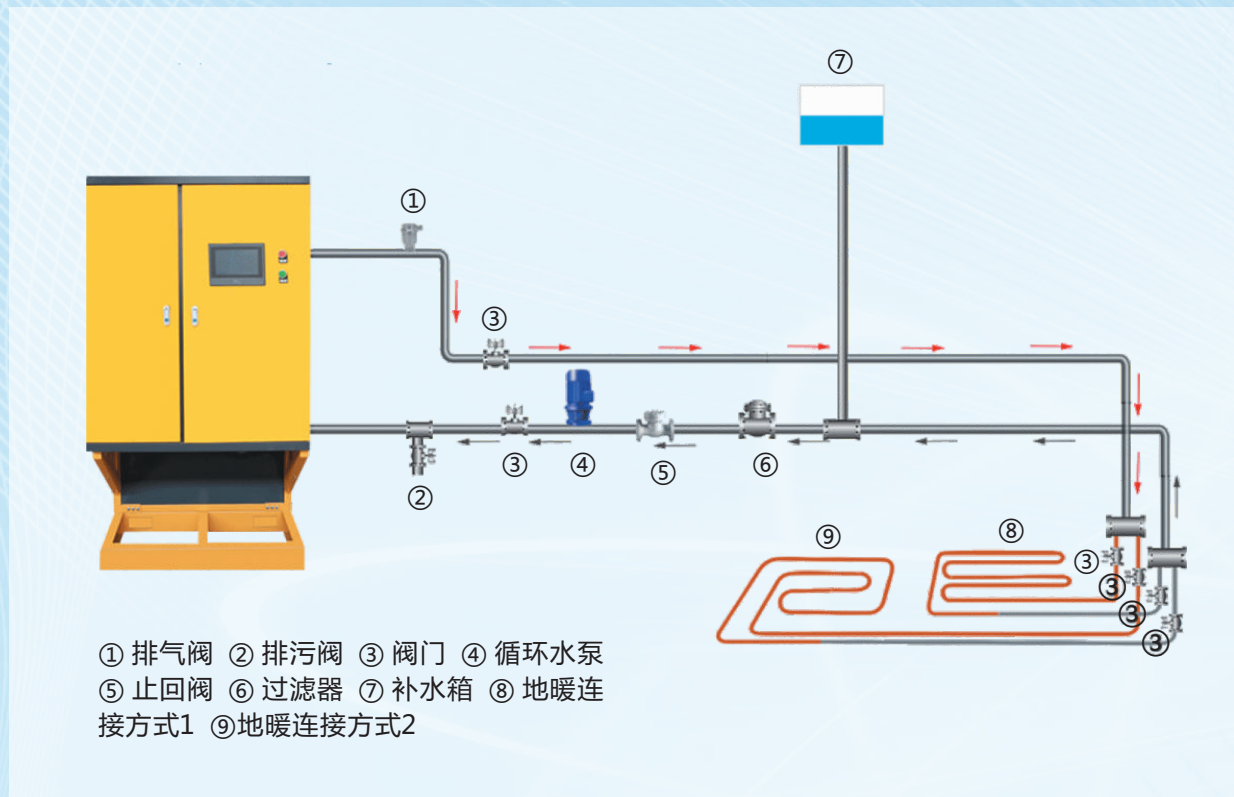


2、储热式安装方式（图片仅供参考，以实际为准）





3、直供地暖安装方式（图片仅供参考，以实际为准）



五、亚飞凌电磁锅炉核心优势 Core advantages of electromagnetic boiler



1.电磁锅炉全部做了磁屏蔽，拥有磁屏蔽国家级专利技术；2.定制电磁线，纯铜，比市场用的更粗。



3.内部驱动部分美观大方，用材全部符合工业设计标准。



4.操作界面采用集成式微电脑控制系统，内部走线，系统布置，操作为全触摸屏操作。



5.控制器与加热箱采用分体式设计；6.控制柜每个机组都配有散热风扇和水冷散热系统，后边炉体柜子上还有多个散热风扇，不间断运行毫无压力。



7.远程控制系统成熟，可手机端遥控，电脑端控制台，无需现场看管，远程实时监控。

家用电磁壁挂炉 Electromagnetic wall mounted furnace

亚飞凌家用电磁采暖炉的技术核心是采用电磁原理，将电能转换为热能的加热器，在控制器内由整流电路将50HZ的交流电压变成直流电压，再经过控制电路将直流电压转换成频率为22KHZ的高频交流电压。高频交流电压流过缠绕在非金属材料管外的高频导线，高速变化的磁场内部产生的磁力线切割非金属材料管内部的金属容器时产生无数小涡流，使水迅速加热，达到快速加热水的效果。

亚飞凌家用电磁采暖炉有两种可选择，常规型是只有采暖功能，其中6-15KW电磁采暖炉为壁挂式、20KW以上电磁采暖炉为落地式；高端型拥有采暖和洗浴两种功能，其中6-20KW电磁采暖炉都采用了壁挂式。





一、亚飞凌常规型电磁采暖炉（只采暖）



型号规格	YFL-R-6	YFL-R-8	YFL-R-10	YFL-R-15	YFL-R-20 (落地式)
额定功率 (KW)	6	8	10	15	20
额定电压/频率 (V/Hz)	220/50	220/50	220/50	380/50	380/50
电源导线截面 积选用 (mm ²)	≥6	≥10	≥10	≥10	≥10
电热效率 (%)	≥99	≥99	≥99	≥99	≥99
电器保护等级 (IP)	55	55	55	55	55
循环泵配置功 率 (KW)	85	115	115	150	280
膨胀水箱容量 (L)	10	10	10	10	15
产品重量 (KG)	16	16	16	16	38
采暖炉尺寸 (mm)	620*350*145	620*350*145	620*350*145	620*350*145	800*460*320
进出水口径 (DN)	DN20	DN20	DN20	DN20	DN20
控制操作系统	自动, 远程	自动, 远程	自动, 远程	自动, 远程	自动, 远程

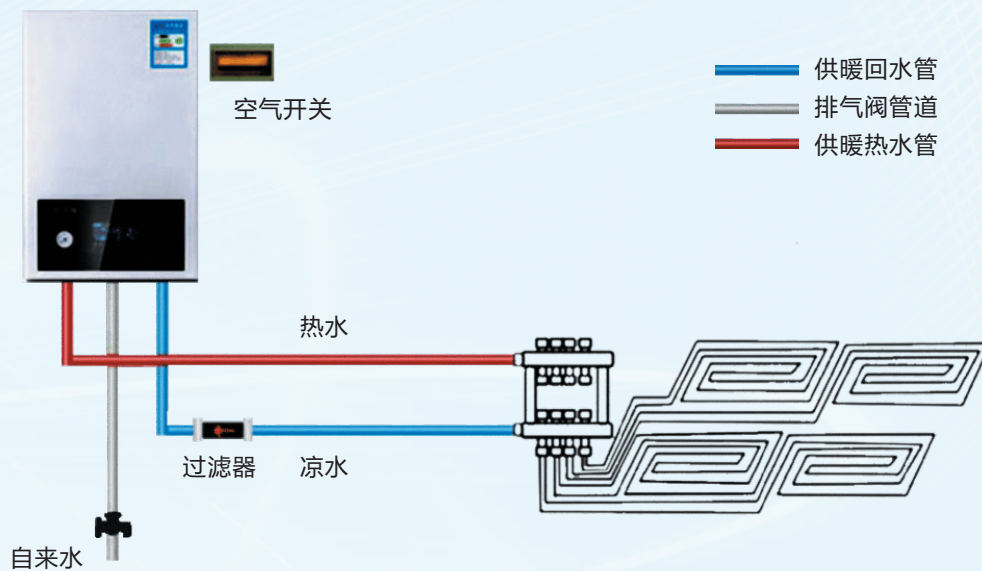
二、亚飞凌高端型电磁采暖炉（采暖洗浴两用）



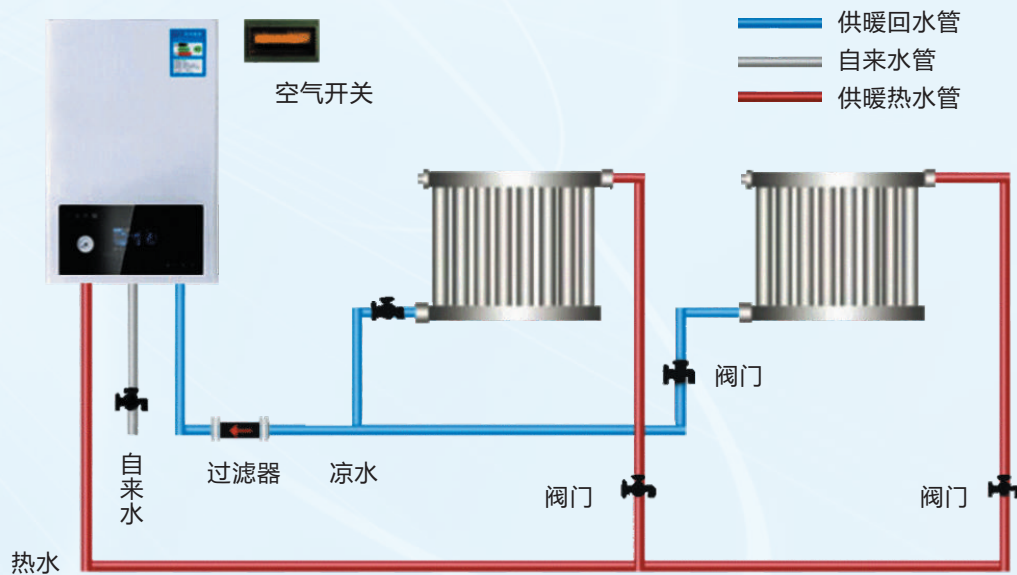
型号规格	YFL-R-6	YFL-R-8	YFL-R-10	YFL-R-15	YFL-R-20 (落地式)
额定电压/频率 (V/Hz)	220/50	220/50	220/50	380/50	380/50
电源导线截面 积选用 (mm ²)	≥6	≥10	≥10	≥10	≥10
电热效率 (%)	≥99	≥99	≥99	≥99	≥99
电器保护等级 (IP)	55	55	55	55	55
循环泵配置功 率 (KW)	85	115	115	150	280
膨胀水箱容量 (L)	10	10	10	10	15
产品重量 (KG)	30	30	30	30	36
采暖炉尺寸 (mm)	720*420*280	720*420*280	720*420*280	720*420*280	720*420*280
进出水口径 (DN)	DN20	DN20	DN20	DN20	DN20
控制操作系统	自动, 远程	自动, 远程	自动, 远程	自动, 远程	自动, 远程

三、亚飞凌电磁采暖炉安装方式 Installation method

1、常规型 Conventional type



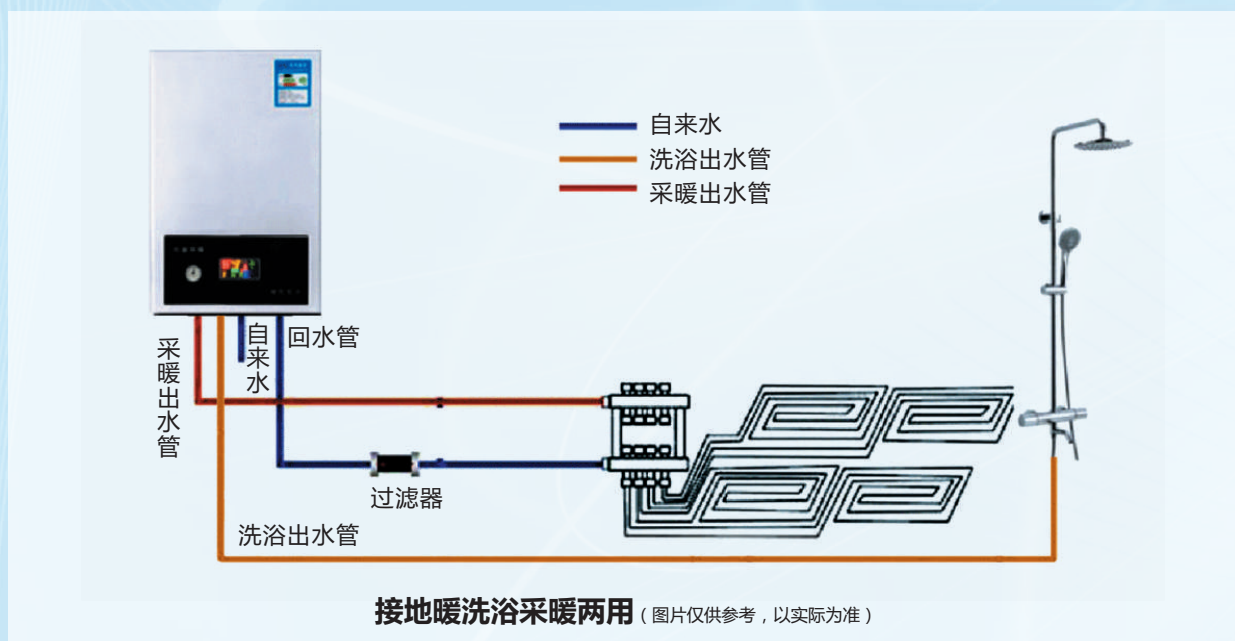
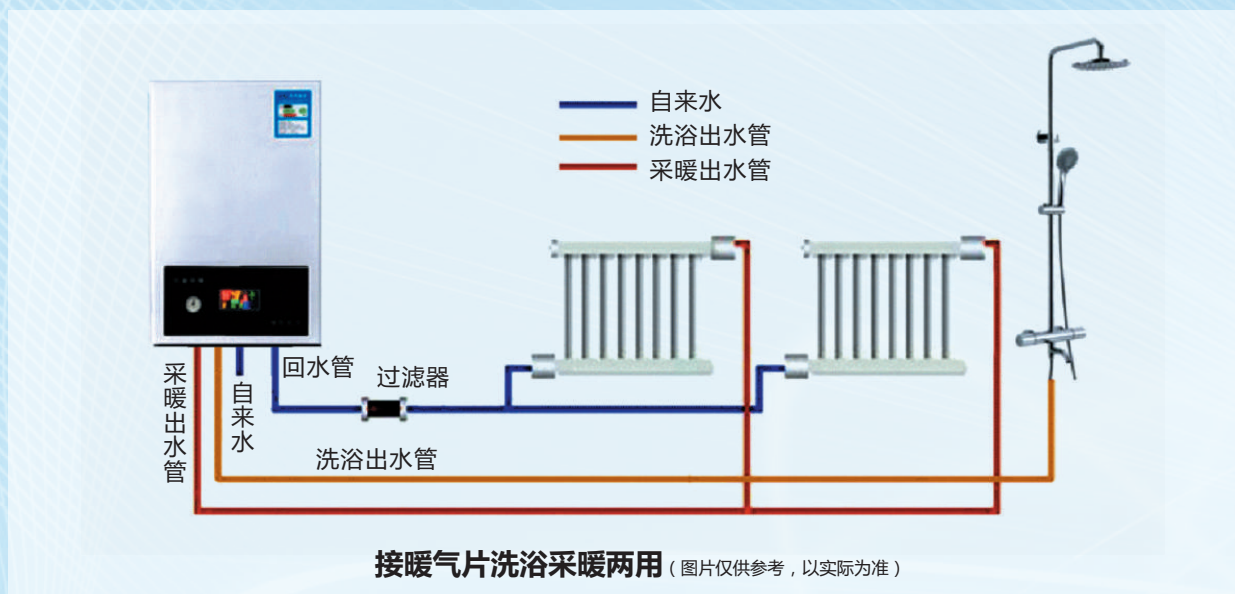
常规型接地暖安装示意图 (图片仅供参考, 以实际为准)



接暖气片安装示意图 (图片仅供参考, 以实际为准)



2、高端型 High end

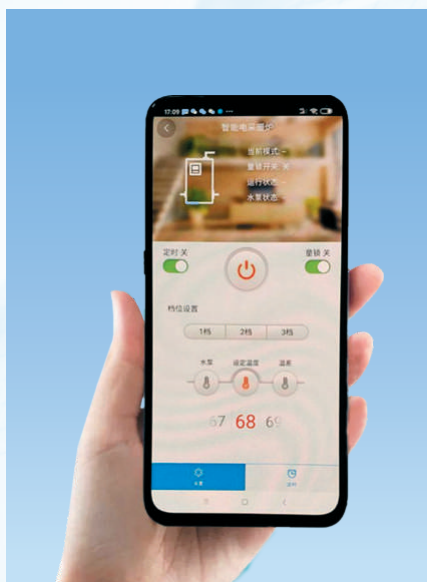


三、亚飞凌电磁采暖炉应用范围 Application scope of electromagnetic heating furnace



四、亚飞凌电磁采暖炉核心优势 Core advantages of electromagnetic heating furnace

1.实用安全



4.远程操控

掌控时间
精准预约
开关机时间

掌控温度
适宜温度
随心所控

掌控生活
远近一体
一键操控

2.LED显示屏 触手可及



3.智能控温





中国工业电磁锅炉发明者
INVENTOR OF INDUSTRIAL ELECTROMAGNETIC BOILER IN CHINA

工业电磁锅炉工程案例

INDUSTRIAL ELECTROMAGNETIC BOILER ENGINEERING CASE

一、电磁热水锅炉

Electromagnetic hot water boiler



临汾山水水泥厂



赵庄煤矿



灵宝金源矿业
鑫宝分公司



三门峡金矿



内蒙古永和氟化工



临猗凤凰岭机械铸造有限公司



晋城合聚水泥
有限公司



长治潞州区大辛
庄村幸福里小区



内蒙古呼和浩
特马术学校



靖边县山水水泥



拜城音西铁
热克煤矿



武乡县山海商
砼有限公司



西安科技大学



长治潞安合力机械有限责任公司



榆林山水水泥厂



新疆招金北疆



焦作谢旗营镇卫生院



呼和浩特土默特左旗生活垃圾处理场



河曲山水水泥有限公司



甘肃庆阳中石油



拜城滴水铜矿



呼和浩特土默特左旗生活垃圾处理场



宽城满族自治县税务分局



焦作镇乔庙中心卫生院



中国工业电磁锅炉发明者
INVENTOR OF INDUSTRIAL ELECTROMAGNETIC BOILER IN CHINA

二、电磁蒸汽锅炉

Electromagnetic steam boiler



青海互助青稞酒厂



五洲矿业



山东冷库



庆隆木业



辽宁中世生物
科技有限公司



新疆盛华新型保
温材料有限公司



香蕈实业



郑州市马寨食品厂



鹤壁星日金属综合利用加工厂



巩义市永生橡胶
制品有限公司



徐州睢宁文华中学



徐州睢宁新世纪中学



无锡旭康餐消



内丘食品厂

三、电磁导热油炉

Electromagnetic heat conduction oil furnace



江西玉山耐蜡特



乌鲁木齐汇锦果源
果品有限公司



河北唐山熬
润滑油





中国工业电磁锅炉发明者
INVENTOR OF INDUSTRIAL ELECTROMAGNETIC BOILER IN CHINA

家用壁挂炉客户案例

CUSTOMER CASES OF HOUSEHOLD WALL MOUNTED FURNACE



河北自建房
社区采暖



辽宁沈阳社区
采暖



河北公寓采暖



黑龙江社区采暖



河南信阳社区采暖



新疆乌鲁木齐
社区采暖



吉林社区采暖



山西晋城社区采暖



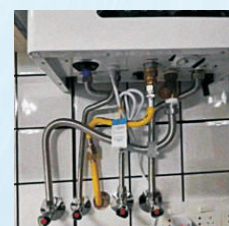
河北石家庄
社区采暖



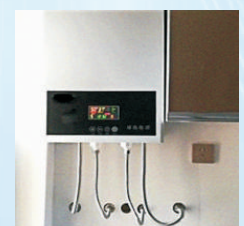
哈尔滨自建房
社区采暖



河南南阳
社区采暖



内蒙海拉尔社区采暖



新疆社区采暖

选择亚飞凌的理由

REASONS FOR CHOOSING US

1 专利技术，品牌锅炉

郑州亚飞凌电子产品有限公司，是一家集研发、生产、销售、服务与一体的电磁工业锅炉高科技企业。公司十分注重产品的技术研发、更新换代及知识产权保护工作，从2006年获得第一个国家级发明专利至今，已先后获得国家级专利八个，其中发明专利三个、使用新型专利四个，外观专利一个，数量远超同行业。八个专利从不同角度诠释了**电磁加热技术与传统工业锅炉互为依托、互为载体、融汇贯通的全过程**。最重要的一点是公司成功的解决了电磁辐射这一电磁锅炉领域最关键的问题，同时已申请国家级专利，获得国家知识产权局局的批准（专利证书编号:201710916643.4）。

2 进口核心部件，质量保证

郑州亚飞凌电子产品有限公司秉承**守正创新，追求卓越的企业精神，严格把控产品采购及生产质量关**，设备的所有元器件均选用国内外最好的产品。下面列表例举几个关键部件的选择：
1、IGBT模块：我们用的“英飞凌”的，全球质量最好、价格最高；2、线圈：定制线圈，比同型号载流量大20%；3、可控硅：关键部件我公司选用的是无触点开关，工作平滑，对电网无冲击；4、温度器及探头：采用国内外一线品牌，经久耐用。

3 安全性高，可靠性强，健康舒适

电磁涡流加热、水电分离无接触、压力监测、水位监测、介质温度监测、炉体温度监测、过压欠压监测、过流监测、故障报警，实现了全程和远程监控。环环相扣，保证锅炉安全正常运行。电磁感应加热无噪音，采用品牌静音散热风机对机器控制部分降热。温感系统自动检测环境，提供采暖环境最佳温度，创造对人最健康舒适的环境。

4 新一代高新型锅炉，功能齐全

03年发明第一台电磁锅炉；06年首获工业电磁锅炉国家级发明专利；2013年面向全国销售，技术稳定，已经研发至第三代。**新一代电磁锅炉具有占地少、功率大、寿命长、稳定性高、维修少、软启动、触摸屏操控、风冷水冷双散热、定时定温、防冻系统、红外和手机遥控、电脑远程控制、市场上具有的以及端口开发的功能。**

5 销售渠道广，案例遍布全国

郑州亚飞凌电子产品有限公司在工业电磁锅炉领域，采用**线上线下相结合的销售模式**。线上与**百度、搜狗、360、神马、阿里巴巴、新媒体等合作推广品牌，增强品牌效应**；线下参加**各大供暖、高新科技展会，走近客户，扩大交流**。现公司业绩连年增长，客户案例遍布全国各行各业。

6 专业的技术团队，售后无忧

我公司现有技术研发团队10人，售后团队8人，为客户锅炉正常使用保驾护航。鉴于电磁锅炉的特点，锅炉本体的使用寿命在15年左右，且加热部分属于耐热电缆，因此，我们的产品自销售至今，每年接到的售后服务要求仅为个位数。但为保证用户的使用，我公司在此郑重承诺：**接到申报故障电话后2小时内给出解决方案，24小时内到达现场，到达现场后24小时内解决问题。**



中国工业电磁锅炉发明者

INVENTOR OF INDUSTRIAL ELECTROMAGNETIC BOILER IN CHINA



郑州亚飞凌电子产品有限公司

ZHENGZHOU YAFEILING ELECTRONIC PRODUCTS CO.,LTD

地址: 郑州市上街区金华路66号

电话: 0371-60209618 15249676062

邮编: 450041 邮箱: zzyfling@163.com

网址: <http://www.yflgl.com>

全国24小时服务热线

400-806-7898

(微信公众号)

(网站二维码)

